

# Das bruggaa – Tradition und Nachhaltigkeit sichtbar gemacht



Die Brugga ist ein gut 18 km langer linker Nebenfluss der Dreisam im Südschwarzwald; sie hat die umgebende Landschaft und Region geprägt. Die von ihr abgeleitete Namensgebung des Café-Restaurants bruggaa soll entsprechend achtungsvoll den Bezug zur Regionalität und der Kulturlandschaft Schwarzwald herstellen.

Das bruggaa findet seine Heimat in einem nachhaltigen Holzneubau. Die Speisen und die Atmosphäre im bruggaa sollen Urlaub für die Seele des Gastes sein. Man kann es sich entweder drinnen im Haus oder aber draußen auf der Terrasse mit Blick auf den Naturteich, Hopfengarten und die Brugga gemütlich machen.

Seinen Platz hat das Café und Restaurant 2023 im Geordstal zwischen Kirchzarten und Oberried gefunden, dort, wo einst Sophies legendärer „Löwe“ stand. Errichtet wurde es innerhalb weniger Wochen von HolzHaus Bonndorf als Holzgebäude auf Betonfundamenten, die zum Schutz vor Hochwasser 70 cm hoch sind.

## Ökologische Standards und optische Akzente

Das neue bruggaa beeindruckt durch eine nachhaltige Bauweise, die höchsten ökologischen Standards gerecht wird. Die hochgedämmte Holzbaukonstruktion erfüllt den KfW-40-Standard und garantiert einen energieeffizienten Betrieb. Der lichtdurchflutete, offen gestaltete Gastbereich, geprägt von großen Fenstern, einer verglasten Giebelfront und Dachverglasungen, schafft eine helle und freundliche Atmosphäre – ein wahres „Urlaubserlebnis für die Seele“.

Die gesamte Holzkonstruktion des Gebäudes wurde ohne chemischen Holzschutz realisiert. Stattdessen kommt eine thermische Behandlung der Fassadenschalung zum Einsatz, die auf umweltschädliche Anstriche verzichtet und gleichzeitig gestalterische Akzente setzt. Für die Wand- und Dachkonstruktion im Innenraum sowie das Vordach im Außenbereich wurde das innovative RETROTIMBER verwendet. Dieses speziell behandelte Holz vereint die Optik von Altholz mit der Stabilität

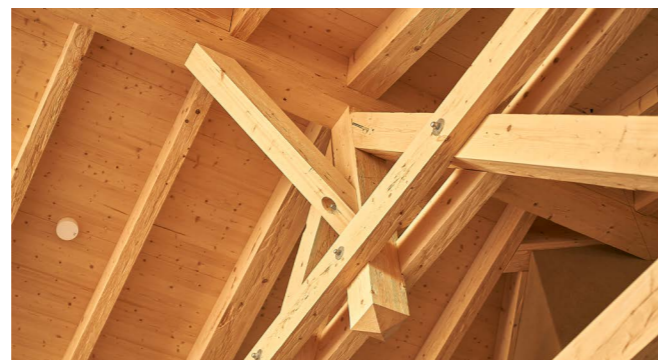




070

von neuem Holz, was dem Gasthaus einen rustikalen Charme verleiht, ohne auf moderne bauliche Eigenschaften zu verzichten.

Im Innenbereich sorgen zahlreiche natürliche Materialien für eine gemütliche Atmosphäre: Die Decke im Thekenbereich besteht aus Massivholzelementen, und der Gastraum ist mit Dreischichtplatten aus Fichte verkleidet. Die Theke selbst fügt sich harmonisch in den Raum ein, mit einer Kombination aus tannengrünen Fliesen, weißem Blech und Ablagen aus Weißtanne. Die Wand hinter der Theke wurde mit naturbelassenem Lehmputz verputzt, der durch Strohkomponenten veredelt wurde. Der Boden aus geöltem Massivholz der Schwarzwälder Weißtanne rundet das natürliche Ambiente ab.



Im Außenbereich zieht die rustikale, beflamnte Fassadenoptik der Schwarzwälder Fichte alle Blicke auf sich. Durch das kontrollierte Verbrennen des Holzes entsteht eine karbonisierte Schicht, die sowohl optisch ansprechend als auch besonders langlebig ist. Der Eingangsbereich, als Kubus etwas hervorgehoben, wird durch eine rote Holzschalung zusätzlich betont.

#### Nahe an der Autarkie

Die großflächige Terrasse lädt zum Verweilen ein, mit gemütlichen Sitzgelegenheiten, darunter Terrassenbänke aus Thermoesche, und einem wunderschönen Blick ins Grüne. Das Dach ist in Falztechnik mit Uginox Patina gedeckt und beherbergt eine leistungsstarke Photovoltaikanlage mit einer Gesamtleistung von 59 kWp. Unterstützt durch einen Lithium-Ionen-Speicher mit einer Kapazität von 46 kWh und ein

intelligentes Energiemanagementsystem, erreicht das bruggaa eine beeindruckende Eigenverbrauchsquote von bis zu 87 %, was sowohl die Umwelt als auch die Energiekosten schont.

Die Wärmeversorgung erfolgt durch eine umweltfreundliche Pelletheizung, ergänzt durch eine Lüftungsanlage mit Wärmerückgewinnung. Ein Löschteich auf dem Gelände trägt zusätzlich zur Sicherheit und Nachhaltigkeit bei.



071

#### HolzHaus Bonndorf

##### Räume fürs Leben – Energieeffizient. Wohngesund. Nachhaltig.

HolzHaus Bonndorf verwendet ausschließlich heimische Hölzer, die meist aus einem Umkreis von 100 km stammen. Tropenhölzer oder ähnliche Hölzer kommen nicht zum Einsatz. Wir verarbeiten darüber hinaus nur geprüfte sowie nachweislich gesundheitsverträgliche Baumaterialien. Ihr spürbarer Vorteil: ein Mehrwert an Wohn- und Lebensqualität!

#### Vorteile im Überblick

- höchster Anspruch an Qualität
- höchster Anspruch an Baumaterialien
- zertifiziert mit dem RAL-Gütezeichen, Fremdüberwachung durch GDF und QDF
- „Keim“-Farben für Außenanstrich, d. h. 100 % ökologisch
- Mitglied im Verband High-Tech-Abbund im Zimmererhandwerk e. V.
- feste Ansprechpartner in jeder Phase von Angebot und Planung bis zur Ausführung
- Preissicherheit und Preistransparenz: detaillierte Angebote über alle Gewerke, somit auch ersichtlich, was durch Eigenleistungen tatsächlich eingespart werden kann

- alles aus einer Hand: eigene Planung mit Energieberatung, Produktion, Montage, Bauleitung Innenausbau (Schreinerei) mit insgesamt 100 Fachkräften
- eigene Service- und Kundendienstabteilung (Wartung)
- langjährige Erfahrung: über 800 gebaute Holzhäuser

Mehr Informationen und Bilder sowie weitere Projekte der Firma HolzHaus Bonndorf finden Sie über diesen QR-Code oder über die Internetadresse:  
<https://bauart.online/firma/holzhaus-bonndorf>



**HolzHaus Bonndorf GmbH**

**Im Breitenfeld 14**

**79848 Bonndorf**

**T: +49 7703 9 10 40**

**[www.holzhaus.com](http://www.holzhaus.com)**